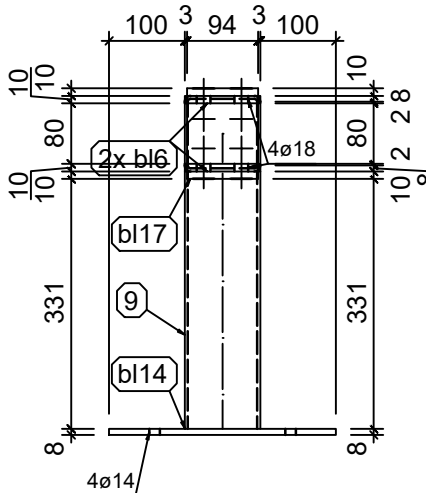
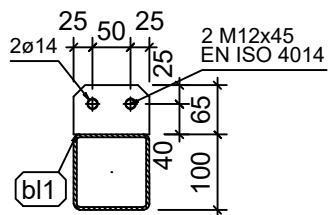
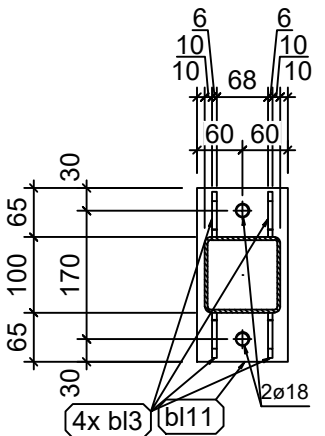
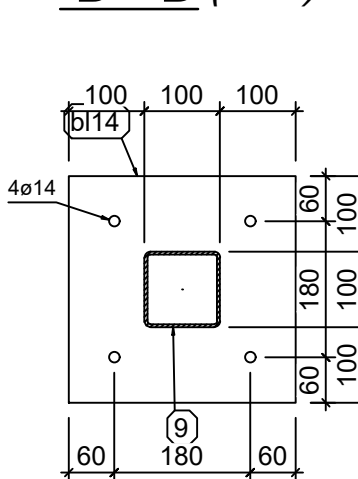
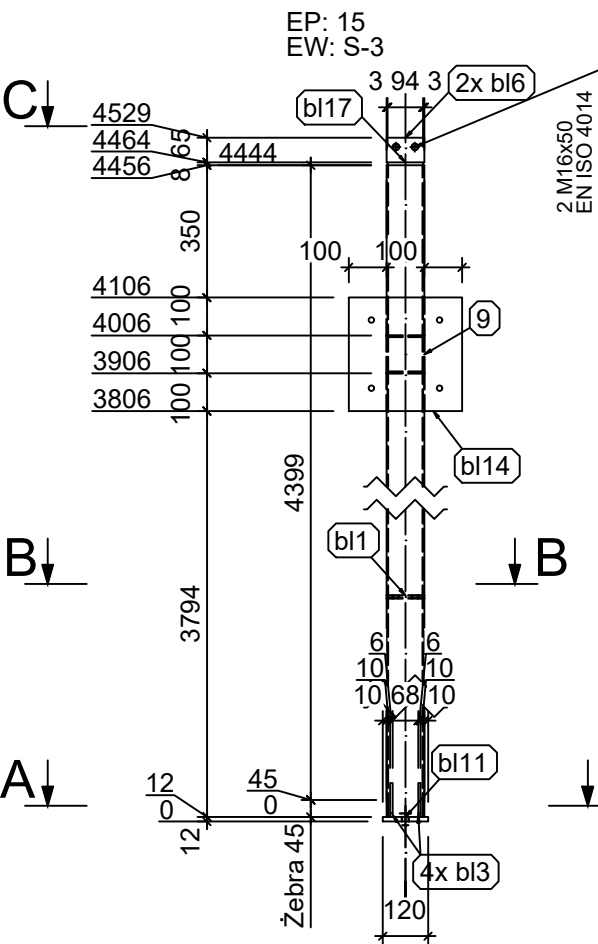
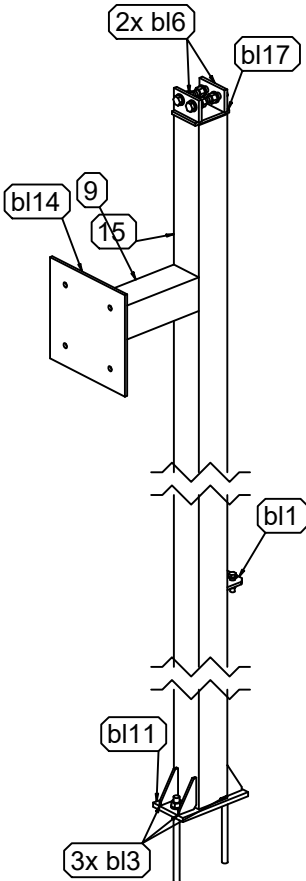


1:20 S355J2H (2/A), (3/A)



UWAGI DO SPOIN:

1. WSZYSTKIE SPOINY NALEŻY WYKONYWAĆ NA CAŁYCH DOSTĘPNYCH DŁUGOŚCIACH STYKÓW.
2. ZA DOBÓR METODY SPAWANIA I RODZAJU ELEKTROD ODPOWADA UPRAWNIONY TECHNOLOG W ZAKŁADZIE WYTWÓRCZYM.

SPOINY NIEOPISANE

POSZCZEGÓLNE ELEMENTY ŁĄCZYĆ ZE SOBĄ ZA POMOCĄ SPOIN PACHWINOWO-OBWODOWYCH

GRUBOŚCI SPOIN "a" STOSOWAĆ W ZALEŻNOŚCI OD RODZAJU ŁĄCZONYCH ELEMENTÓW:

– RURA Z RURA; σ = GRUBOŚCI ŚCIANKI CIEŃSZEGO Z ŁĄCZONYCH ELEMENTÓW

- BLACHA LUB KSZĄŁTOWNIK WALCOWANY Z RURA;

α = GRUBOŚCI ŚCIANKI RURY LECZ NIE WIĘCEJ NIŻ 0,7 GRUBOŚCI BLACHY LUB Kształ

– POZOSTAŁE ELEMENTY; $\alpha = 0,7$ GRUBOŚCI CIĘSZEJ Z ŁĄCZONYCH ELEMENTÓW

W PRZYPADKU NIEOPISANYCH SPOIN CZOŁOWYCH STOSOWAĆ SPOINY O PEŁNYM PRZEKROJU

WAGI:

SWAGI.

- Przed przystąpieniem do prac budowlanych roboty związane sprawdzić w odpowiednich projektach. Przed rozpoczęciem prac należy wszystkie wymiary podane na rysunku sprawdzić na miejscu budowy. W przypadku różnic należy skontaktować się z projektantem. Przed przystąpieniem do wykonywania konstrukcji stalowej w zakładzie produkcyjnym należy opracować szczegółową dokumentację warsztatową. Obliczenie nośności i szczegółowe zaprojektowanie połączeń zmienionych lub nowowprowadzonych przez wykonawcę rysunków warsztatowych należy do jego obowiązków, łącznie z uzyskaniem akceptacji projektanta. Jakikolwiek zmiany wprowadzone przez wykonawcę w dokumentacji projektowej wynikające z technologii wykonania konstrukcji lub ograniczeń produkcyjnych danego zakładu wymagają zgody projektanta konstrukcji. Wykonawca jest wyłącznie odpowiedzialny za wszystkie zmiany wprowadzone do projektu bez wiedzy i zgody głównego projektanta. Wszystkie prace budowlane powinny być prowadzone przez wyspecjalizowane ekipy pod fachowym nadzorem przy zachowaniu zasad sztuki budowlanej, zasad bhp oraz polskich norm i przepisów.

[illegible]

OBIEKT	ROZBUDOWA BUDYNKU OŚWIATOWEGO O WIATROŁAP		
ADRES	Kolno, ul. Teofila Kubraka 6		
TEMAT	PROJEKT TECHNICZNY	DATA	30.07.2025
RYSUNEK	ELEMENTY WYSYŁKOWE: S-3		SKALA
	KONSTRUKCJA	Czesław Cwalina nr upr. BŁ 19/72	1:10, 1:20
SPRAWDZAJĄCY	mgr inż. Marta Ewa Cwalina nr upr. I OM 57		NR RYS K-010